

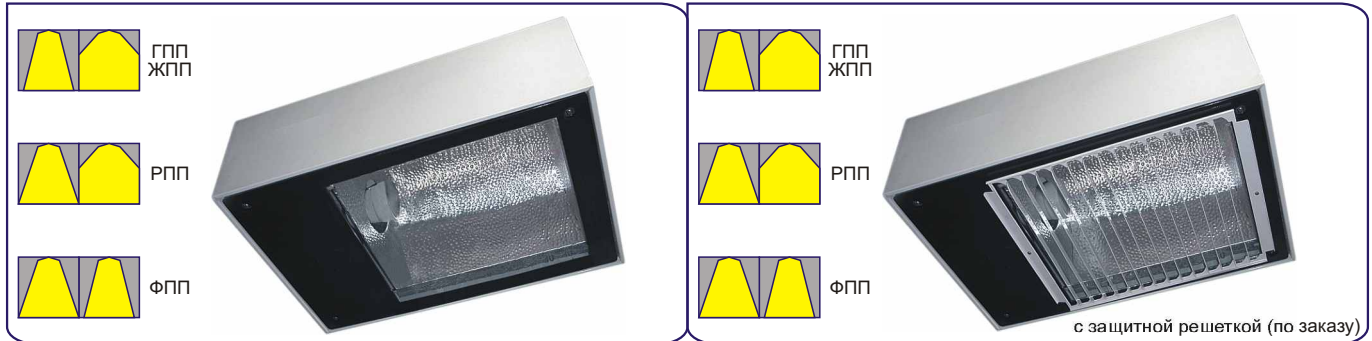
ГП02В, ФП02В, ЖП02В, РП02В

ТУ У 29-035-004-2000



источник света и мощность номинал., Вт..... лампа металлогалогенная • (E40) 250; 400
лампа индукционная • 150
лампа натриевая • (E40) 250; 400
лампа ртутная • (E40) 250

напряжение питания номинал., В..... 220 AC
степень пылевлагозащиты..... IP23; IP55
класс пожарнойопасной зоны..... П-I; П-II
класс электрозащиты (ДСТУ IEC 60598-1:2002)....I
механическая стойкость (ГОСТ 30631-99)..... M1
компенсация реактивной мощности (PFC)..... 0,8; 0,95
температура окружающей среды..... -40°C...+40°C (У3)

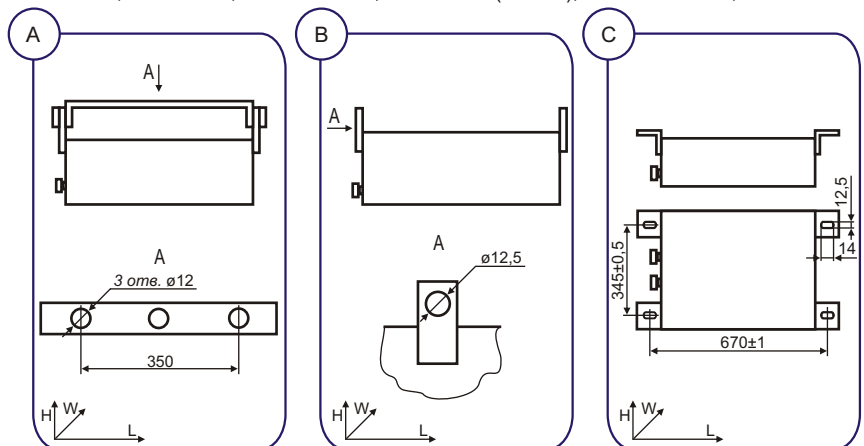


Для общего освещения производственных, коммерческих (выставочных и торговых комплексов), административных, сельскохозяйственных, складских, вспомогательных и других помещений взрывоопасной зоны класса 22 и пожароопасных зон классов П-I, П-II.

Корпусные детали: листовая сталь.
Монтажные элементы (лира, скобы): стальной прокат.
Внутренний отражатель: ячеистый листовый алюминий высокой чистоты.
Светопроницающий защитный элемент (IP55): плоское стекло.
По заказу (IP23):
• защитная сетка - стальная проволока;
• защитная решетка - листовая сталь.
Аппаратура управления:
• ГПП, ЖПП, РПП - встроенный ЭМПРА (Вапра);
• ФПП - встроенный ЭПРА (LVD)
Кабельные вводы: 1 или 2шт.
Комплект поставки: светильник (ФПП с лампой), по заказу - защитная сетка или решетка (для IP23), лампа (для ГПП, ЖПП, РПП).

Источники света - газоразрядные лампы:
• металлогалогенные типа HQI-E 250 (Osram), ДРИ-400-7 (Лисма)
• индукционные типа Smart Dragon LVD-LL150W (LVD)
• натриевые типа ДНаТ-250, ДНаТ-400 (Лисма), NAV-T 250 4Y, NAV-T 250, NAV-T 400 4Y, NAV-T 400 (Osram), SON-T Pro 250, SON-T Pro 400 (Philips)
• ртутные типа ДРЛ-250 (Лисма)
или аналогичные.

Способ монтажа:
• на опорную поверхность с помощью лиры (А).
• на два крюка (В).
• на опорную поверхность с помощью шурупов, резьбовых шпилек, винтов или болтов (С).
Рекомендуемая высота установки: 5...10м.
Электроподключение - индивидуальное или транзитное кабелем Ø9...14мм (сечение жил 1,5...4мм²).



Архангельск (8182)63-90-72
Астана +7(7172)727-132
Белгород (4722)40-23-64
Брянск (4832)59-03-52
Владивосток (423)249-28-31
Волгоград (844)278-03-48
Вологда (8172)26-41-59
Воронеж (473)204-51-73
Екатеринбург (343)384-55-89
Иваново (4932)77-34-06
Ижевск (3412)26-03-58
Казань (843)206-01-48

Калининград (4012)72-03-81
Калуга (4842)92-23-67
Кемерово (3842)65-04-62
Киров (8332)68-02-04
Краснодар (861)203-40-90
Красноярск (391)204-63-61
Курск (4712)77-13-04
Липецк (4742)52-20-81
Магнитогорск (3519)55-03-13
Москва (495)268-04-70
Мурманск (8152)59-64-93
Набережные Челны (8552)20-53-41

Нижний Новгород (831)429-08-12
Новокузнецк (3843)20-46-81
Новосибирск (383)227-86-73
Орел (4862)44-53-42
Оренбург (3532)37-68-04
Пенза (8412)22-31-16
Пермь (342)205-81-47
Ростов-на-Дону (863)308-18-15
Рязань (4912)46-61-64
Самара (846)206-03-16
Санкт-Петербург (812)309-46-40
Саратов (845)249-38-78

Смоленск (4812)29-41-54
Сочи (862)225-72-31
Ставрополь (8652)20-65-13
Тверь (4822)63-31-35
Томск (3822)98-41-53
Тула (4872)74-02-29
Тюмень (3452)66-21-18
Ульяновск (8422)24-23-59
Уфа (347)229-48-12
Челябинск (351)202-03-61
Череповец (8202)49-02-64
Ярославль (4852)69-52-93

ГП02В, ФП02В, ЖП02В, РП02В

Пример для заказа: **ВАТРА ГП02В-250-121 У3**

расшифровка модификации: ←

- 1 цифра • способ монтажа:
 - 1- с помощью лиры или на два крюка
 - 2- с помощью четырех скоб
- 2 цифра • конструктивное исполнение:
 - 1- один кабельный ввод
 - 2- два кабельных ввода
- 3 цифра • 1- степень защиты IP55
2- степень защиты IP23

Тип светильника	Напряжение, В	Степень защиты	ИС	Цоколь	тип КСС	КПД, %	PFC	Габариты, LxWxH, мм	Масса, кг ±10%
ГП02В-250-111 У3	220 АС	IP55	MHL	E40	Г/Л	70	0,8	590x375x235	12,5
ГП02В-250-121 У3	220 АС	IP55	MHL	E40	Г/Л	70	0,8	590x375x235	12,5
ГП02В-250-211 У3	220 АС	IP55	MHL	E40	Г/Л	70	0,8	590x375x185	12,5
ГП02В-250-221 У3	220 АС	IP55	MHL	E40	Г/Л	70	0,8	590x375x185	12,5
ГП02В-250-112 У3	220 АС	IP23	MHL	E40	Г/Л	80	0,8	590x375x235	11
ГП02В-250-122 У3	220 АС	IP23	MHL	E40	Г/Л	80	0,8	590x375x235	11
ГП02В-250-212 У3	220 АС	IP23	MHL	E40	Г/Л	80	0,8	590x375x185	11
ГП02В-250-222 У3	220 АС	IP23	MHL	E40	Г/Л	80	0,8	590x375x185	11
ГП02В-400-111 У3	220 АС	IP55	MHL	E40	Г/Л	70	0,8	590x375x280	14,5
ГП02В-400-121 У3	220 АС	IP55	MHL	E40	Г/Л	70	0,8	590x375x280	14,5
ГП02В-400-211 У3	220 АС	IP55	MHL	E40	Г/Л	70	0,8	590x375x230	14,5
ГП02В-400-221 У3	220 АС	IP55	MHL	E40	Г/Л	70	0,8	590x375x230	14,5
ГП02В-400-112 У3	220 АС	IP23	MHL	E40	Г/Л	80	0,8	590x375x280	13
ГП02В-400-122 У3	220 АС	IP23	MHL	E40	Г/Л	80	0,8	590x375x280	13
ГП02В-400-212 У3	220 АС	IP23	MHL	E40	Г/Л	80	0,8	590x375x230	13
ГП02В-400-222 У3	220 АС	IP23	MHL	E40	Г/Л	80	0,8	590x375x230	13
ФП02В-150-111 У3	220 АС	IP55	IndL	-	Д/Г	60	0,95	590x375x235	10,5
ФП02В-150-121 У3	220 АС	IP55	IndL	-	Д/Г	60	0,95	590x375x235	10,5
ФП02В-150-211 У3	220 АС	IP55	IndL	-	Д/Г	60	0,95	590x375x185	10,5
ФП02В-150-221 У3	220 АС	IP55	IndL	-	Д/Г	60	0,95	590x375x185	10,5
ФП02В-150-112 У3	220 АС	IP23	IndL	-	Д/Г	60	0,95	590x375x235	9
ФП02В-150-122 У3	220 АС	IP23	IndL	-	Д/Г	60	0,95	590x375x235	9
ФП02В-150-212 У3	220 АС	IP23	IndL	-	Д/Г	60	0,95	590x375x185	9
ФП02В-150-222 У3	220 АС	IP23	IndL	-	Д/Г	60	0,95	590x375x185	9
ЖП02В-250-111 У3	220 АС	IP55	SL	E40	Г/Л	70	0,8	590x375x235	13,7
ЖП02В-250-121 У3	220 АС	IP55	SL	E40	Г/Л	70	0,8	590x375x235	13,7
ЖП02В-250-211 У3	220 АС	IP55	SL	E40	Г/Л	70	0,8	590x375x185	13,7
ЖП02В-250-221 У3	220 АС	IP55	SL	E40	Г/Л	70	0,8	590x375x185	13,7
ЖП02В-250-112 У3	220 АС	IP23	SL	E40	Г/Л	80	0,8	590x375x235	12,2
ЖП02В-250-122 У3	220 АС	IP23	SL	E40	Г/Л	80	0,8	590x375x235	12,2
ЖП02В-250-212 У3	220 АС	IP23	SL	E40	Г/Л	80	0,8	590x375x185	12,2
ЖП02В-250-222 У3	220 АС	IP23	SL	E40	Г/Л	80	0,8	590x375x185	12,2
ЖП02В-400-111 У3	220 АС	IP55	SL	E40	Г/Л	70	0,8	590x375x280	16,7
ЖП02В-400-121 У3	220 АС	IP55	SL	E40	Г/Л	70	0,8	590x375x280	16,7
ЖП02В-400-211 У3	220 АС	IP55	SL	E40	Г/Л	70	0,8	590x375x230	16,7
ЖП02В-400-221 У3	220 АС	IP55	SL	E40	Г/Л	70	0,8	590x375x230	16,7
ЖП02В-400-112 У3	220 АС	IP23	SL	E40	Г/Л	80	0,8	590x375x280	15,2
ЖП02В-400-122 У3	220 АС	IP23	SL	E40	Г/Л	80	0,8	590x375x280	15,2
ЖП02В-400-212 У3	220 АС	IP23	SL	E40	Г/Л	80	0,8	590x375x230	15,2
ЖП02В-400-222 У3	220 АС	IP23	SL	E40	Г/Л	80	0,8	590x375x230	15,2
РП02В-250-111 У3	220 АС	IP55	QL	E40	Д/Л	70	0,8	590x375x235	13,2
РП02В-250-121 У3	220 АС	IP55	QL	E40	Д/Л	70	0,8	590x375x235	13,2
РП02В-250-211 У3	220 АС	IP55	QL	E40	Д/Л	70	0,8	590x375x185	13,2
РП02В-250-221 У3	220 АС	IP55	QL	E40	Д/Л	70	0,8	590x375x185	13,2
РП02В-250-112 У3	220 АС	IP23	QL	E40	Д/Л	80	0,8	590x375x235	11,7
РП02В-250-122 У3	220 АС	IP23	QL	E40	Д/Л	80	0,8	590x375x235	11,7
РП02В-250-212 У3	220 АС	IP23	QL	E40	Д/Л	80	0,8	590x375x185	11,7
РП02В-250-222 У3	220 АС	IP23	QL	E40	Д/Л	80	0,8	590x375x185	11,7

Архангельск (8182)63-90-72
 Астана +7(7172)727-132
 Белгород (4722)40-23-64
 Брянск (4832)59-03-52
 Владивосток (423)249-28-31
 Волгоград (844)278-03-48
 Вологда (8172)26-41-59
 Воронеж (473)204-51-73
 Екатеринбург (343)384-55-89
 Иваново (4932)77-34-06
 Ижевск (3412)26-03-58
 Казань (843)206-01-48

Калининград (4012)72-03-81
 Калуга (4842)92-23-67
 Кемерово (3842)65-04-62
 Киров (8332)68-02-04
 Краснодар (861)203-40-90
 Красноярск (391)204-63-61
 Курск (4712)77-13-04
 Липецк (4742)52-20-81
 Магнитогорск (3519)55-03-13
 Москва (495)268-04-70
 Мурманск (8152)59-64-93
 Набережные Челны (8552)20-53-41

Нижний Новгород (831)429-08-12
 Новокузнецк (3843)20-46-81
 Новосибирск (383)227-86-73
 Орел (4862)44-53-42
 Оренбург (3532)37-68-04
 Пенза (8412)22-31-16
 Пермь (342)205-81-47
 Ростов-на-Дону (863)308-18-15
 Рязань (4912)46-61-64
 Самара (846)206-03-16
 Санкт-Петербург (812)309-46-40
 Саратов (845)249-38-78

Смоленск (4812)29-41-54
 Сочи (862)225-72-31
 Ставрополь (8652)20-65-13
 Тверь (4822)63-31-35
 Томск (3822)98-41-53
 Тула (4872)74-02-29
 Тюмень (3452)66-21-18
 Ульяновск (8422)24-23-59
 Уфа (347)229-48-12
 Челябинск (351)202-03-61
 Череповец (8202)49-02-64
 Ярославль (4852)69-52-93