

HO16B

ТУ 3 Украины 0214279.010-93



источник света и мощность номинал., Вт..... **лампа накаливания • (E40) 500**
 напряжение питания номинал., В..... **220 AC**
 степень пылевлагозащиты..... **IP54**
 класс электрозащиты (ДСТУ IEC 60598-1:2002)... **I**
 механическая стойкость (ГОСТ 30631-99)..... **M1**
 температура окружающей среды..... **-40°C...+40°C (У1)**



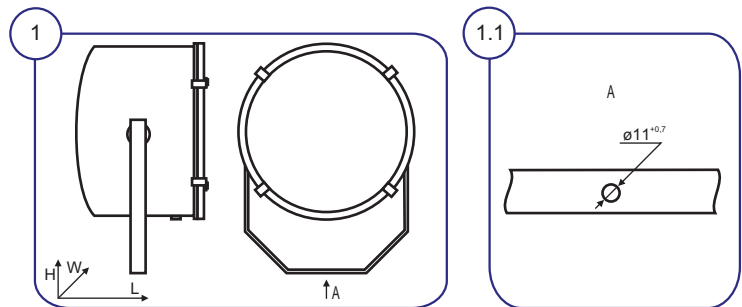
Для освещения территорий промышленных, строительных, сельскохозяйственных и транспортных объектов.

Корпусные детали: осветительный прибор - листовая сталь.
 Отражатель: листовый алюминий.
 Светопронускающий защитный элемент: плоское прозрачное термостойкое силикатное стекло.
 Монтажная лира: стальной прокат.
 Сальниковые вводы: 1шт.
 Комплект поставки: прожектор, по заказу - лампа.

Источник света: лампы накаливания 500Вт или аналогичные.

ОСОБЕННОСТИ:

- отражатель обеспечивает заданное светораспределение, создает качественное и комфортное освещение с высоким уровнем силы света и минимизирует потери светового потока;
- высокая степень пылевлагозащиты, пожаробезопасный, атмосферостойкий.



Способ монтажа: на горизонтальную опорную поверхность лирой вниз/вверх или на вертикальную опорную поверхность.
 Электроподключение: индивидуально кабелем $\phi 8...12$ мм (сечение жил 1,5...4мм²).

Пример для заказа: **ВАТРА HO16B-500-30 У1**

расшифровка модификации: _____
 20- отражатель механически и электрохимически полированный; поставка без лампы
 30- отражатель электрохимически полированный; поставка без лампы

Тип прожектора	Напряжение, В	Степень защиты	ИС	Цоколь	Сила света, ккд	Углы рассеяния 2α при $I=0,1 I_{max}$, град, Г/В	Габариты, LxWxH, мм	Масса, кг $\pm 10\%$
HO16B-500-20 У1	220 AC	IP54	IncL	E40	55	15/12	260x440x460	6
HO16B-500-30 У1	220 AC	IP54	IncL	E40	50	20/15	260x440x460	6

Архангельск (8182)63-90-72
 Астана +7(7172)727-132
 Белгород (4722)40-23-64
 Брянск (4832)59-03-52
 Владивосток (423)249-28-31
 Волгоград (844)278-03-48
 Вологда (8172)26-41-59
 Воронеж (473)204-51-73
 Екатеринбург (343)384-55-89
 Иваново (4932)77-34-06
 Ижевск (3412)26-03-58
 Казань (843)206-01-48

Калининград (4012)72-03-81
 Калуга (4842)92-23-67
 Кемерово (3842)65-04-62
 Киров (8332)68-02-04
 Краснодар (861)203-40-90
 Красноярск (391)204-63-61
 Курск (4712)77-13-04
 Липецк (4742)52-20-81
 Магнитогорск (3519)55-03-13
 Москва (495)268-04-70
 Мурманск (8152)59-64-93
 Набережные Челны (8552)20-53-41

Нижний Новгород (831)429-08-12
 Новокузнецк (3843)20-46-81
 Новосибирск (383)227-86-73
 Орел (4862)44-53-42
 Оренбург (3532)37-68-04
 Пенза (8412)22-31-16
 Пермь (342)205-81-47
 Ростов-на-Дону (863)308-18-15
 Рязань (4912)46-61-64
 Самара (846)206-03-16
 Санкт-Петербург (812)309-46-40
 Саратов (845)249-38-78

Смоленск (4812)29-41-54
 Сочи (862)225-72-31
 Ставрополь (8652)20-65-13
 Тверь (4822)63-31-35
 Томск (3822)98-41-53
 Тула (4872)74-02-29
 Тюмень (3452)66-21-18
 Ульяновск (8422)24-23-59
 Уфа (347)229-48-12
 Челябинск (351)202-03-61
 Череповец (8202)49-02-64
 Ярославль (4852)69-52-93