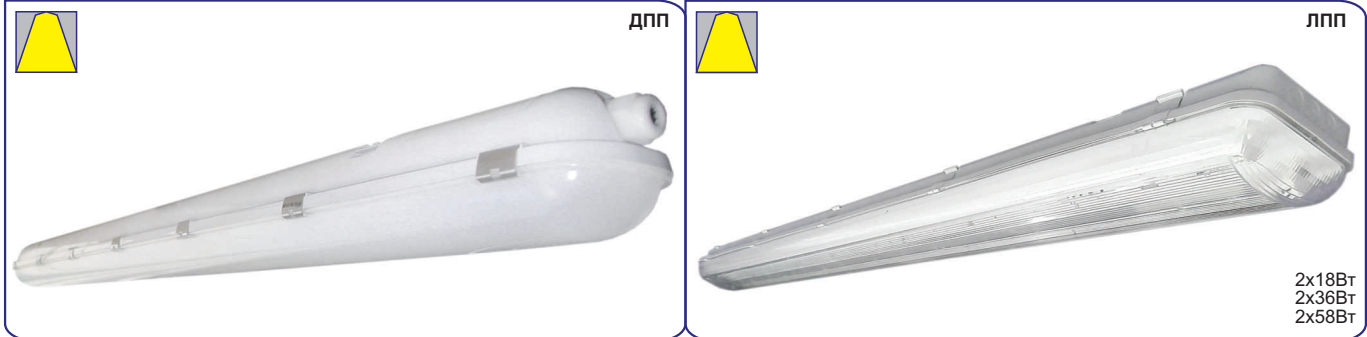


ДПП07В, ЛПП07В

ТУ У 3.62-00214267-061-98



источник света и мощность номинал., Вт..... **светодиоды • 20; 40; 50**
лампа люминесцентная линейная (Т8) • (G13) 18; 36; 58
 напряжение питания номинал., В..... **220 АС**
 степень пылевлагозащиты..... **IP65**
 класс электрозащиты (ДСТУ ІЕС 60598-1:2002)....**I**
 механическая стойкость (ГОСТ 30631-99).....**M1**
 компенсация реактивной мощности (PFC)..... **0,5; 0,0,92**
 температура окружающей среды..... **ДПП: -30°С...+40°С (УХЛ4)**
ЛПП ЭПРА: -20°С...+40°С (УХЛ4)
ЛПП ЭМПРА: +5°С...+40°С (УХЛ4)



Для общего освещения производственных, коммерческих, административных, складских, сельскохозяйственных, вспомогательных и других помещений (в т.ч. в ЖКХ) взрывоопасных зон класса 22.

ДПП
 Корпусные детали: ударопрочный самозатухающий поликарбонат.
 Светопропускающий защитный элемент: светостабилизированный поликарбонат.
 Зажимы (замки): пружинная нержавеющая листовая сталь.
 Аппаратура управления: встроенный электронный источник питания.
 Сальниковые вводы: 1 или 2шт.
 Комплект поставки: светильник с светодиодным источником света.
 Источник света: светодиоды.

ЛПП
 Корпусные детали: ABS пластик, или по заказу - поликарбонат.
 Светопропускающий защитный элемент: ударопрочный светостабилизированный поликарбонат.
 Зажимы (замки): пружинная нержавеющая листовая сталь.
 Аппаратура управления: встроенный ЭМПРА (Вапра), или по заказу - ЭПРА.
 Сальниковые вводы: 1шт., или по заказу - 2шт.
 Комплект поставки: светильник, по заказу - лампы.
 Источник света: линейные люминесцентные лампы (Т8) типа L-18W, L-36W, L-58W (Osram) - 1 или 2шт. или аналогичные.

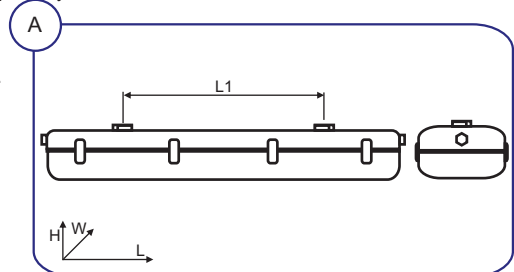
ОСОБЕННОСТИ:

- ДПП: источник света - энергоэкономные светодиоды! больше 50тыс. часов непрерывной работы, стабильный световой поток, стойкие к перепадам напряжения и многократным включениям/выключениям, мгновенно зажигаются/перезажигаются, имеют высокую цветопередачу, нет ультрафиолетового излучения, отсутствует вредный эффект низкочастотных пульсаций, экологически безвредны (без ртути): не требуют специальных условий утилизации;
- ЛПП по заказу: электронный ПРА: работа при -20°С, нет стробоскопического эффекта, мерцания и шума, повышается срок службы ламп, высокий коэффициент мощности;
- два сальниковых ввода для электрокабеля - транзитное (магистральное) электроподключение в линию;
- высокая степень пылевлагозащиты, антивандальный, атмосферостойкий - длительный срок службы.

Способ монтажа: на опорную поверхность или монтажный профиль с помощью шурупов, резьбовых шпилек, винтов или болтов.
 Электроподключение - индивидуальное кабелем Ø6...9мм (сечение жил 1,5...2,5мм²).

Пример для заказа: **ВАТРА ЛПП07В-2х36-411 УХЛ4**

расшифровка модификации:
 1 цифра • 3- класс электрозащиты I
 4- класс электрозащиты II (только для ЛПП)
 2 цифра • подключение к электросети:
 1- индивидуальное
 2- транзитное
 3 цифра • 1- люминесцентные лампы
 3- светодиоды



Архангельск (8182)63-90-72
 Астана +7(7172)727-132
 Белгород (4722)40-23-64
 Брянск (4832)59-03-52
 Владивосток (423)249-28-31
 Волгоград (844)278-03-48
 Вологда (8172)26-41-59
 Воронеж (473)204-51-73
 Екатеринбург (343)384-55-89
 Иваново (4932)77-34-06
 Ижевск (3412)26-03-58
 Казань (843)206-01-48

Калининград (4012)72-03-81
 Калуга (4842)92-23-67
 Кемерово (3842)65-04-62
 Киров (8332)68-02-04
 Краснодар (861)203-40-90
 Красноярск (391)204-63-61
 Курск (4712)77-13-04
 Липецк (4742)52-20-81
 Магнитогорск (3519)55-03-13
 Москва (495)268-04-70
 Мурманск (8152)59-64-93
 Набережные Челны (8552)20-53-41

Нижний Новгород (831)429-08-12
 Новокузнецк (3843)20-46-81
 Новосибирск (383)227-86-73
 Орел (4862)44-53-42
 Оренбург (3532)37-68-04
 Пенза (8412)22-31-16
 Пермь (342)205-81-47
 Ростов-на-Дону (863)308-18-15
 Рязань (4912)46-61-64
 Самара (846)206-03-16
 Санкт-Петербург (812)309-46-40
 Саратов (845)249-38-78

Смоленск (4812)29-41-54
 Сочи (862)225-72-31
 Ставрополь (8652)20-65-13
 Тверь (4822)63-31-35
 Томск (3822)98-41-53
 Тула (4872)74-02-29
 Тюмень (3452)66-21-18
 Ульяновск (8422)24-23-59
 Уфа (347)229-48-12
 Челябинск (351)202-03-61
 Череповец (8202)49-02-64
 Ярославль (4852)69-52-93

Тип светильника	Напряжение, В	Степень защиты	ИС	Мощность потреб., Вт	Световой поток, лм	Цоколь	тип КСС	Cos φ	Габариты, LxWxH, мм	L1, мм	Масса, кг ±10%
ДПП07В-20-313 УХЛ4	220 АС	IP65	LED	22	1900	-	Д	0,93	600x90x70	250	0,9
ДПП07В-20-323 УХЛ4	220 АС	IP65	LED	22	1900	-	Д	0,93	600x90x70	250	0,9
ДПП07В-40-313 УХЛ4	220 АС	IP65	LED	43	3750	-	Д	0,93	1200x90x70	550	1,2
ДПП07В-40-323 УХЛ4	220 АС	IP65	LED	43	3750	-	Д	0,93	1200x90x70	550	1,2
ДПП07В-50-313 УХЛ4	220 АС	IP65	LED	53	4700	-	Д	0,95	1500x90x70	1150	1,5
ДПП07В-50-323 УХЛ4	220 АС	IP65	LED	53	4700	-	Д	0,95	1500x90x70	1150	1,5
ЛПП07В-1x18-311 УХЛ4	220 АС	IP65	LFL	19,8	1200*	G13	Д	0,5	660x100x110	490	1,8
ЛПП07В-1x18-411 УХЛ4	220 АС	IP65	LFL	19,8	1200*	G13	Д	0,5	660x100x110	490	1,8
ЛПП07В-1x36-311 УХЛ4	220 АС	IP65	LFL	39,6	2800*	G13	Д	0,92	1270x100x110	918	2,8
ЛПП07В-1x36-411 УХЛ4	220 АС	IP65	LFL	39,6	2800*	G13	Д	0,92	1270x100x110	918	2,8
ЛПП07В-1x58-311 УХЛ4	220 АС	IP65	LFL	63,8	4000*	G13	Д	0,92	1570x100x110	1150	3,8
ЛПП07В-1x58-411 УХЛ4	220 АС	IP65	LFL	63,8	4000*	G13	Д	0,92	1570x100x110	1150	3,8
ЛПП07В-2x18-311 УХЛ4	220 АС	IP65	LFL	39,6	2400*	G13	Д	0,5	660x160x110	490	2
ЛПП07В-2x18-411 УХЛ4	220 АС	IP65	LFL	39,6	2400*	G13	Д	0,5	660x160x110	490	2
ЛПП07В-2x36-311 УХЛ4	220 АС	IP65	LFL	79,2	5600*	G13	Д	0,92	1270x160x110	918	3,2
ЛПП07В-2x36-411 УХЛ4	220 АС	IP65	LFL	79,2	5600*	G13	Д	0,92	1270x160x110	918	3,2
ЛПП07В-2x58-311 УХЛ4	220 АС	IP65	LFL	127,6	8000*	G13	Д	0,92	1570x160x110	1220	4,2
ЛПП07В-2x58-411 УХЛ4	220 АС	IP65	LFL	127,6	8000*	G13	Д	0,92	1570x160x110	1220	4,2

* в зависимости от типа применяемой лампы

Архангельск (8182)63-90-72
Астана +7(7172)727-132
Белгород (4722)40-23-64
Брянск (4832)59-03-52
Владивосток (423)249-28-31
Волгоград (844)278-03-48
Вологда (8172)26-41-59
Воронеж (473)204-51-73
Екатеринбург (343)384-55-89
Иваново (4932)77-34-06
Ижевск (3412)26-03-58
Казань (843)206-01-48

Калининград (4012)72-03-81
Калуга (4842)92-23-67
Кемерово (3842)65-04-62
Киров (8332)68-02-04
Краснодар (861)203-40-90
Красноярск (391)204-63-61
Курск (4712)77-13-04
Липецк (4742)52-20-81
Магнитогорск (3519)55-03-13
Москва (495)268-04-70
Мурманск (8152)59-64-93
Набережные Челны (8552)20-53-41

Нижний Новгород (831)429-08-12
Новокузнецк (3843)20-46-81
Новосибирск (383)227-86-73
Орел (4862)44-53-42
Оренбург (3532)37-68-04
Пенза (8412)22-31-16
Пермь (342)205-81-47
Ростов-на-Дону (863)308-18-15
Рязань (4912)46-61-64
Самара (846)206-03-16
Санкт-Петербург (812)309-46-40
Саратов (845)249-38-78

Смоленск (4812)29-41-54
Сочи (862)225-72-31
Ставрополь (8652)20-65-13
Тверь (4822)63-31-35
Томск (3822)98-41-53
Тула (4872)74-02-29
Тюмень (3452)66-21-18
Ульяновск (8422)24-23-59
Уфа (347)229-48-12
Челябинск (351)202-03-61
Череповец (8202)49-02-64
Ярославль (4852)69-52-93

сайт: www.vatra.nt-rt.ru || почта: vta@nt-rt.ru